

ANMELDUNG

Berufsbegleitende Weiterbildung zur Fachkraft für neurophysiologische Diagnostik

BG-18-173

Rechnungsempfänger/-in: ggf. Anschrift des Arbeitgebers

Mitarbeiter/-innen v. Bodelschwinghsche Stiftungen Bethel

Bitte hier die Kostenstelle angeben:

Hiermit abonniere ich kostenlos die Newsletter mit Artikeln zu unterschiedlichen Fachthemen oder mit Seminartipps.

Rechnungsempfänger/-in:

Teilnehmer/-in

Dienststelle

Die organisatorischen Hinweise und Geschäftsbedingungen inkl. Rücktrittsregelungen unter www.bbb-bethel.de/96 habe ich gelesen und erkenne sie an.

Datum

Unterschrift Vertragspartner

ORGANISATORISCHES

Termine: 17.01. – 19.01.2019
14.02. – 16.02.2019
04.04. – 06.04.2019
16.05. – 18.05.2019
27.06. – 29.06.2019
05.09. – 07.09.2019
10.10. – 12.10.2019
07.11. – 09.11.2019
05.12. – 07.12.2019
Termine in 2020 auf Anfrage

13 Präsenzzeiten jeweils
Donnerstag von 11:00 Uhr -18:00 Uhr
Freitag von 09:00 Uhr – 18:00 Uhr
Samstag von 08:30 Uhr – 14:00 Uhr

Dozenten/-innen:

Dorothee Berief und weitere Fachreferenten/-innen

Veranstaltungsort: Haus Nazareth, Bielefeld

Teilnahmebeitrag: 7.500,00 €

Informationen: Bildung & Beratung Bethel
Nazarethweg 7
33617 Bielefeld

Organisatorisch: Tel.: 0521/144-4961,
Fax 0521/144-6109
robin.richter@bethel.de
Inhaltlich: Tel. 0521/144-4133
dorothee.berief@bethel.de

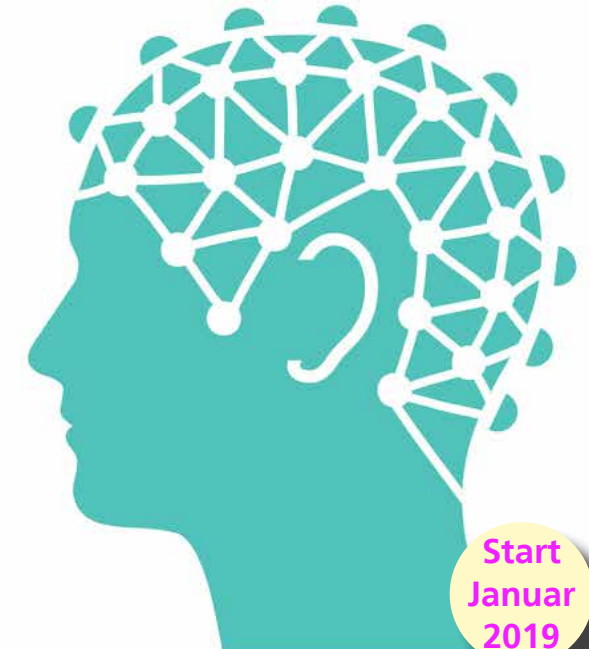
www.bildung-beratung-bethel.de/cms/269-1-1890
www.bildung-beratung-bethel.de



WICHTIG: Sollten Sie an einer Veranstaltung zu der Sie sich angemeldet haben, doch nicht teilnehmen können, berechnen wir Ihnen bei Rücktritt bis sechs Wochen vor Beginn 25 % der Seminargebühren. Bis zwei Wochen vorher 50 % und danach die vollen Seminargebühren. Wir bitten um Ihr Verständnis.

BILDUNG @ BETHEL

FVTA Fachverband Neurophysiologisch-Technischer Assistenten e.V.



BILDUNG & BERATUNG BETHEL

Berufsbegleitende Weiterbildung zur Fachkraft für neurophysiologische Diagnostik

Bethel



Wie sicher sind Sie in der Durchführung von EEG, EP oder ENG ?

Themenfelder

- **Medizinische Grundlagen**
(u.a. Neuroanatomie, -physiologie, -pathologie, -psychologie, Pharmakologie, Neuropädiatrie, ausgewählte Notfälle)
- **Rechtliche Grundlagen**
(Anwendung und Betreuung von Medizinprodukten, Datenschutz, Aufbewahrungsfristen, Anordnungs- und Durchführungsverantwortung)
- **Allgemeine Grundlagen**
(technische Grundlagen z.B. Differenzverstärker, Hygiene, Datensicherung)
- **EEG**
(u.a. Aktivierungsmethoden, Artefakte erkennen und beseitigen, EEG bei Kindern oder auf der Intensivstation, Langzeitableitungen)
- **EP**
(SSEP, VEP, AEP – u.a. Elektrodenplatzierung, Stimulationsmethodik, Ableitmethodik, Fehlermöglichkeiten und Artefaktquellen, Nachweis von Leitungsblockierungen oder Verzögerungen)
- **ENG**
(u.a. Parameter, Methoden, Einflussfaktoren und Artefaktkontrolle, Prinzip der Plexusbildung und ausgewählte periphere Nerven, Normvarianten/Anastomosen etc.)
- **Selbst-, Fremd- und Wissensmanagement**
(Kommunikation, Lernplattform, Ethische Aspekte)

Die Anforderungen an die Mitarbeitenden in funktionsdiagnostischen Abteilungen sind hoch, der Bedarf an qualifizierter neurophysiologischer Diagnostik wächst.

Zielgruppe

MFA, MTA-F, MTA-L, MTA-R, Gesundheits- und Krankenpfleger, die im Bereich der neurologischen Funktionsdiagnostik (EEG, EP, ENG) tätig sind

Methoden

- Vorträge
- praktische Übungen an Untersuchungsgeräten
- E- Learning über eine Lernplattform

Aufbau

- berufsbegleitend (13 Präsenzphasen, vgl. Rückseite)
- Modulares Curriculum nach dem DQR für Lebenslanges Lernen mit 15 Creditpoints hinterlegt
- insgesamt 450 UE (288 UE Präsenzzeit und 162 UE Selbstlernzeit)

Das Curriculum ist eine Neuentwicklung des Fachverbandes Neurophysiologisch Technischer Assistenten (FNNTA e.V.) in Kooperation mit Bildung & Beratung Bethel. Die Weiterbildung wird unterstützt von der Deutschen Gesellschaft für Klinische Neurophysiologie und funktionelle Bildgebung (DGKN).

Eine **finanzielle Teilförderung** erhalten Sie als Mitglied des FNNTA e.V.
Ansprechpartnerin: dorothee.berief@bethel.de

Bildung & Beratung Bethel
Nazarethweg 7
33617 Bielefeld

ABSENDER	
Name	Vorname
Geburtsdatum	
Straße	
PLZ / Ort (privat)	
Telefon privat	Telefon dienstlich
E-Mail	
Beruf	Funktion