

# ANMELDUNG

Berufsbegleitende Weiterbildung zur Fachkraft für neurophysiologische Diagnostik

BG-18-173

Rechnungsempfänger/-in: ggf. Anschrift des Arbeitgebers

Mitarbeiter/-innen v. Bodelschwinghsche Stiftungen Bethel

Bitte hier die Kostenstelle angeben:

Hiermit abonniere ich kostenlos die Newsletter mit Artikeln zu unterschiedlichen Fachthemen oder mit Seminartipps.

Rechnungsempfänger/-in:

Teilnehmer/-in

Dienststelle

Die organisatorischen Hinweise und Geschäftsbedingungen inkl. Rücktrittsregelungen unter [www.bbb-bethel.de/96](http://www.bbb-bethel.de/96) habe ich gelesen und erkenne sie an.

Datum

Unterschrift Vertragspartner

## ORGANISATORISCHES

**Termine:** 17.01. – 19.01.2019  
14.02. – 16.02.2019  
04.04. – 06.04.2019  
16.05. – 18.05.2019  
27.06. – 29.06.2019  
05.09. – 07.09.2019  
10.10. – 12.10.2019  
07.11. – 09.11.2019  
05.12. – 07.12.2019  
Termine in 2020 auf Anfrage

13 Präsenzzeiten jeweils  
Donnerstag von 11:00 Uhr -18:00 Uhr  
Freitag von 09:00 Uhr – 18:00 Uhr  
Samstag von 08:30 Uhr – 14:00 Uhr

**Dozenten/-innen:**  
Dorothee Berief und weitere Fachreferenten/-innen

**Veranstaltungsort:** Haus Nazareth, Bielefeld

**Teilnahmebeitrag:** 7.500,00 €

**Informationen:** Bildung & Beratung Bethel  
Nazarethweg 7  
33617 Bielefeld

**Organisatorisch:** Tel.: 0521/144-4961,  
Fax 0521/144-6109  
robin.richter@bethel.de  
**Inhaltlich:** Tel. 0521/144-4133  
dorothee.berief@bethel.de

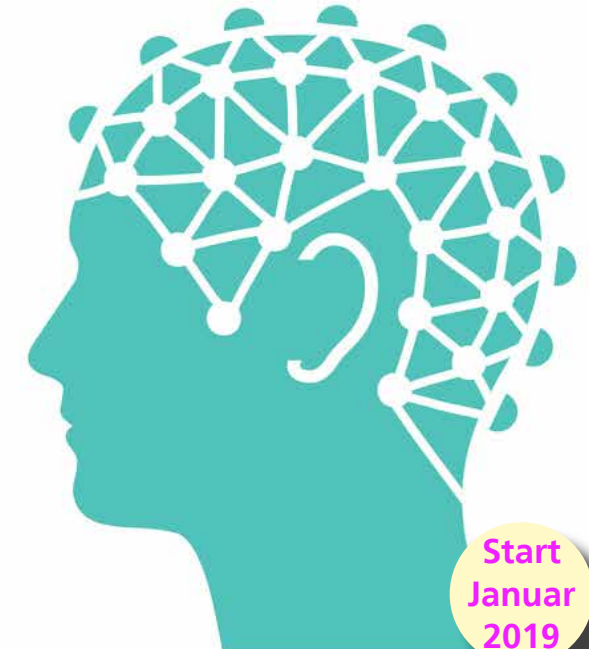
[www.bildung-beratung-bethel.de/cms/269-1-1890](http://www.bildung-beratung-bethel.de/cms/269-1-1890)  
[www.bildung-beratung-bethel.de](http://www.bildung-beratung-bethel.de)



**WICHTIG:** Sollten Sie an einer Veranstaltung zu der Sie sich angemeldet haben, doch nicht teilnehmen können, berechnen wir Ihnen bei Rücktritt bis sechs Wochen vor Beginn 25 % der Seminargebühren. Bis zwei Wochen vorher 50 % und danach die vollen Seminargebühren. Wir bitten um Ihr Verständnis.

## BILDUNG @ BETHEL

**FVTA** Fachverband Neurophysiologisch-Technischer Assistenten e.V.



## BILDUNG & BERATUNG BETHEL

### Berufsbegleitende Weiterbildung zur Fachkraft für neurophysiologische Diagnostik

Bethel



# Wie sicher sind Sie in der Durchführung von EEG, EP oder ENG ?

## Themenfelder

- **Medizinische Grundlagen**  
(u.a. Neuroanatomie, -physiologie, -pathologie, -psychologie, Pharmakologie, Neuropädiatrie, ausgewählte Notfälle)
- **Rechtliche Grundlagen**  
(Anwendung und Betreuung von Medizinprodukten, Datenschutz, Aufbewahrungsfristen, Anordnungs- und Durchführungsverantwortung)
- **Allgemeine Grundlagen**  
(technische Grundlagen z.B. Differenzverstärker, Hygiene, Datensicherung)
- **EEG**  
(u.a. Aktivierungsmethoden, Artefakte erkennen und beseitigen, EEG bei Kindern oder auf der Intensivstation, Langzeitableitungen)
- **EP**  
(SSEP, VEP, AEP – u.a. Elektrodenplatzierung, Stimulationsmethodik, Ableitmethodik, Fehlermöglichkeiten und Artefaktquellen, Nachweis von Leitungsblockierungen oder Verzögerungen)
- **ENG**  
(u.a. Parameter, Methoden, Einflussfaktoren und Artefaktkontrolle, Prinzip der Plexusbildung und ausgewählte periphere Nerven, Normvarianten/Anastomosen etc.)
- **Selbst-, Fremd- und Wissensmanagement**  
(Kommunikation, Lernplattform, Ethische Aspekte)

Die Anforderungen an die Mitarbeitenden in funktionsdiagnostischen Abteilungen sind hoch, der Bedarf an qualifizierter neurophysiologischer Diagnostik wächst.

## Zielgruppe

MFA, MTA-F, MTA-L, MTA-R, Gesundheits- und Krankenpfleger, die im Bereich der neurologischen Funktionsdiagnostik (EEG, EP, ENG) tätig sind

## Methoden

- Vorträge
- praktische Übungen an Untersuchungsgeräten
- E- Learning über eine Lernplattform

## Aufbau

- berufsbegleitend (13 Präsenzphasen, vgl. Rückseite)
- Modulares Curriculum nach dem DQR für Lebenslanges Lernen mit 15 Creditpoints hinterlegt
- insgesamt 450 UE (288 UE Präsenzzeit und 162 UE Selbstlernzeit)

Das Curriculum ist eine Neuentwicklung des Fachverbandes Neurophysiologisch Technischer Assistenten (FNNTA e.V.) in Kooperation mit Bildung & Beratung Bethel. Die Weiterbildung wird unterstützt von der Deutschen Gesellschaft für Klinische Neurophysiologie und funktionelle Bildgebung (DGKN).

Eine **finanzielle Teilförderung** erhalten Sie als Mitglied des FNNTA e.V.  
Ansprechpartnerin: dorothee.berief@bethel.de

Bildung & Beratung Bethel  
Nazarethweg 7  
33617 Bielefeld

## ABSENDER

Name	Vorname
Geburtsdatum	
Straße	
PLZ / Ort (privat)	
Telefon privat	Telefon dienstlich
E-Mail	
Beruf	Funktion